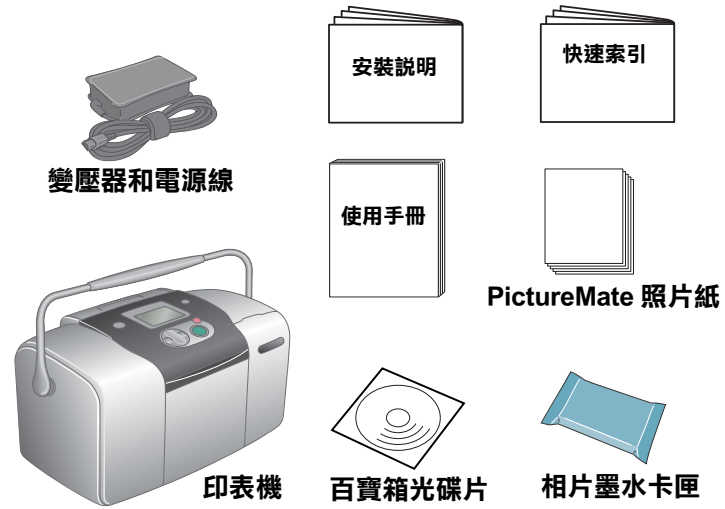


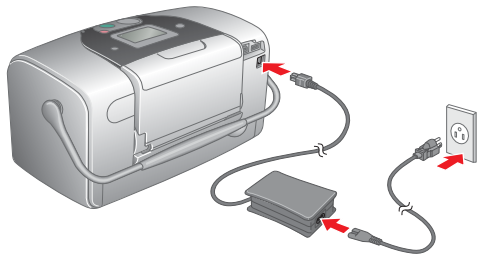
PictureMate 安裝說明

4048100-00
xxx

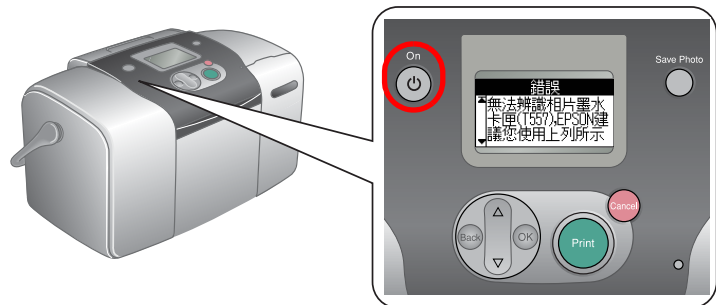
1. 清點配件



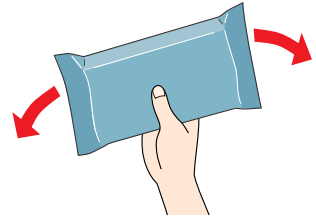
2. 插上電源線



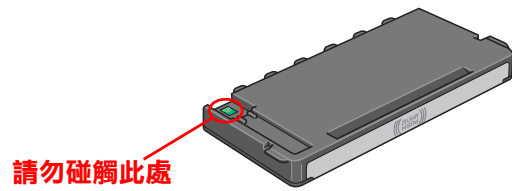
3. 按下『』鍵，開啟電源



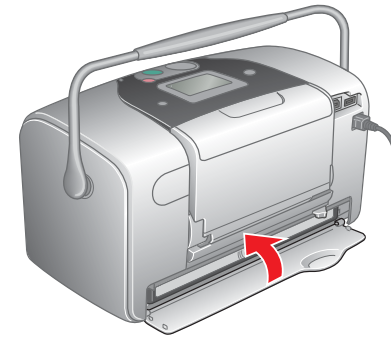
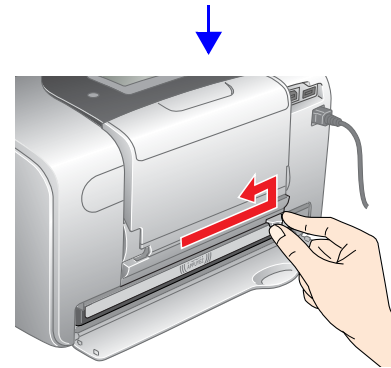
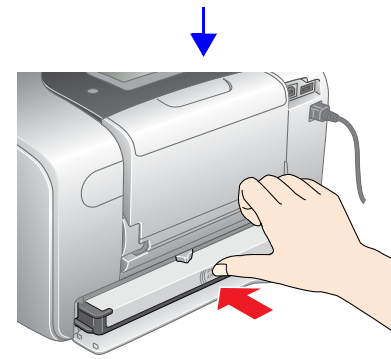
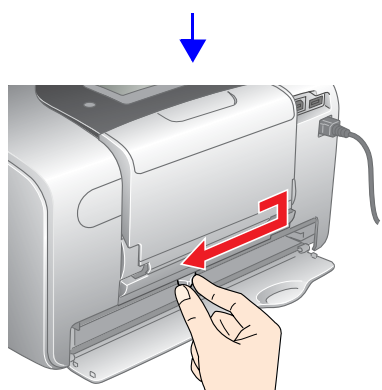
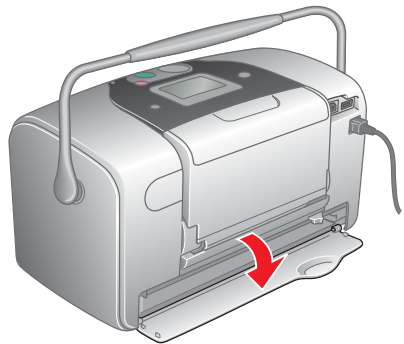
4. 左右搖晃相片墨水卡匣包 4 或 5 次



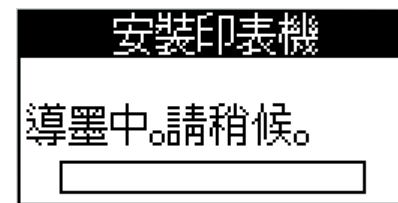
5. 打開相片墨水卡匣包



6. 安裝相片墨水卡匣



印表機會自動開始導墨，導墨過程大約需要 3 分鐘的時間。

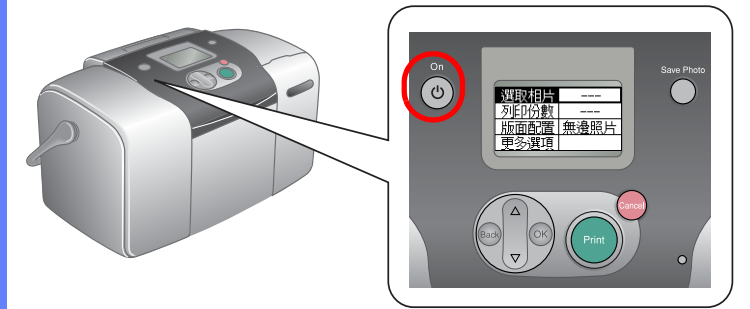


注意：
在導墨期間，請勿關閉印表機的電源。

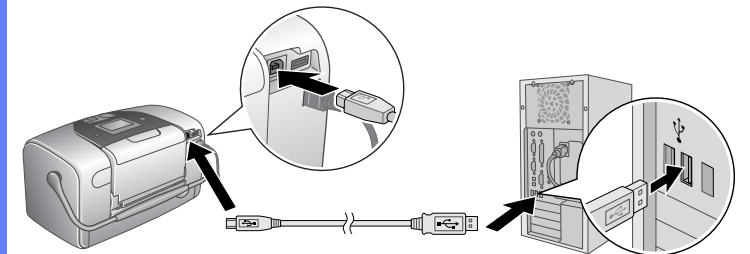
7. 按下『OK』鍵，完成導墨



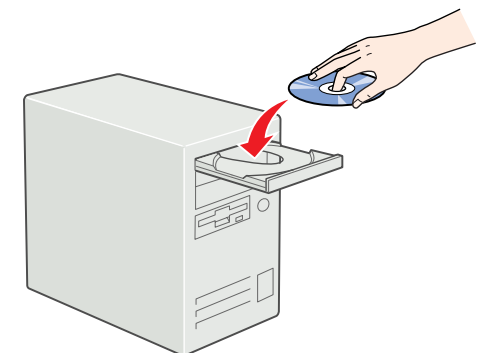
8. 按下『』鍵，關閉電源



9. 將印表機連接至電腦

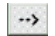


10. 將百寶箱光碟片放入光碟機中



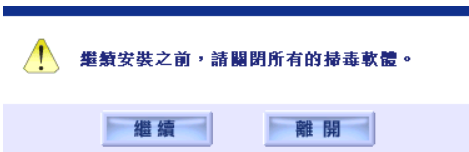
11. 安裝印表機軟體

Windows 使用者

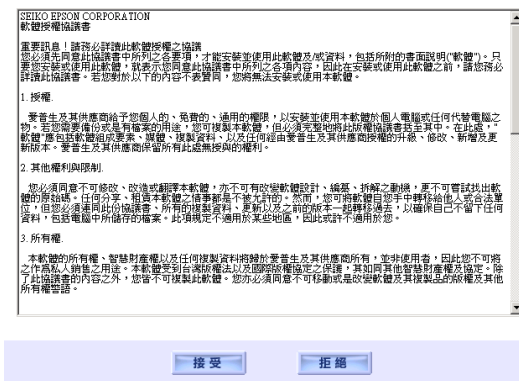
1. 按下『』。



1. 按下『繼續』鍵。



2. 按下『接受』鍵。



3. 按下『安裝』鍵，依照螢幕上的指示，完成安裝。



Mac OS 9.X 的使用者

1. 雙擊 " " 圖示。

2. 按下『繼續』鍵。



3. 按下『接受』鍵。



4. 按下『安裝』鍵。



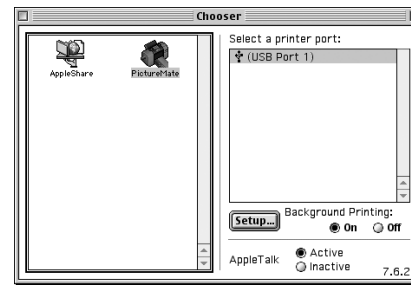
5. 依照螢幕上的指示，完成軟體的安裝。

6. 請重新啟動電腦，再開啓印表機的電源。

7. 點選 Apple 選單中的“Chooser / 選擇週邊”。



8. 點選這台印表機的圖示和所連接的“USB Port”。



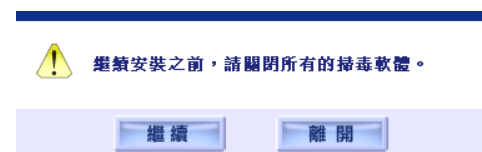
9. 關閉“Chooser / 選擇週邊”。

Mac OS X 使用者

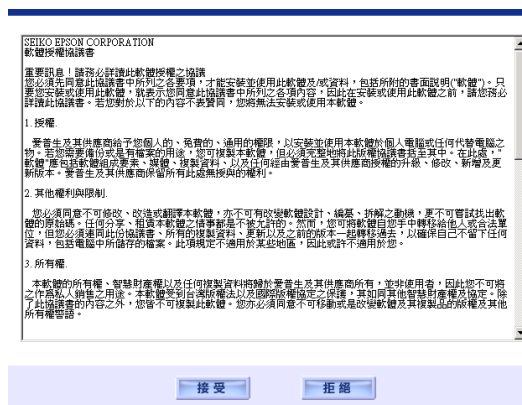
1. 雙擊 " Mac OS X" 資料夾。

2. 雙擊 " " 圖示。

3. 按下『繼續』鍵。



4. 按下『接受』鍵。

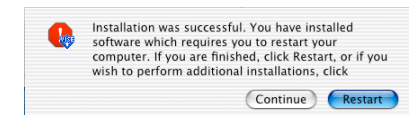


5. 請依序點選您要安裝的軟體。



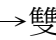
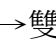
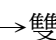
附註：
若出現“認證”視窗時，請輸入管理者的“名稱”及“密碼或密語”，按下『好』鍵，再按下『繼續』鍵。

注意：
完成“印表機驅動程式”安裝，請點選“Restart”鍵。



6. 請重新啟動電腦，並重覆步驟 1 至 5 的操作。

7. 請依照螢幕上的指示，完成軟體的安裝。

8. 依照下列步驟，選擇印表機：
→ 雙擊“Macintosh HD”（預設）
→ 雙擊“ 應用程式”資料夾
→ 雙擊“ 工具程式”資料夾
→ 雙擊“ 印表機設定工具程式”資料夾
→ 點選“加入”圖示
→ 從選單中選擇“EPSON USB”
→ 點選“PictureMate”
→ 點選“Page Setup”選單中的“All”
→ 點選“加入”

9. 點選“印表機設定工具程式”
→ 點選“結束印表機設定工具程式”